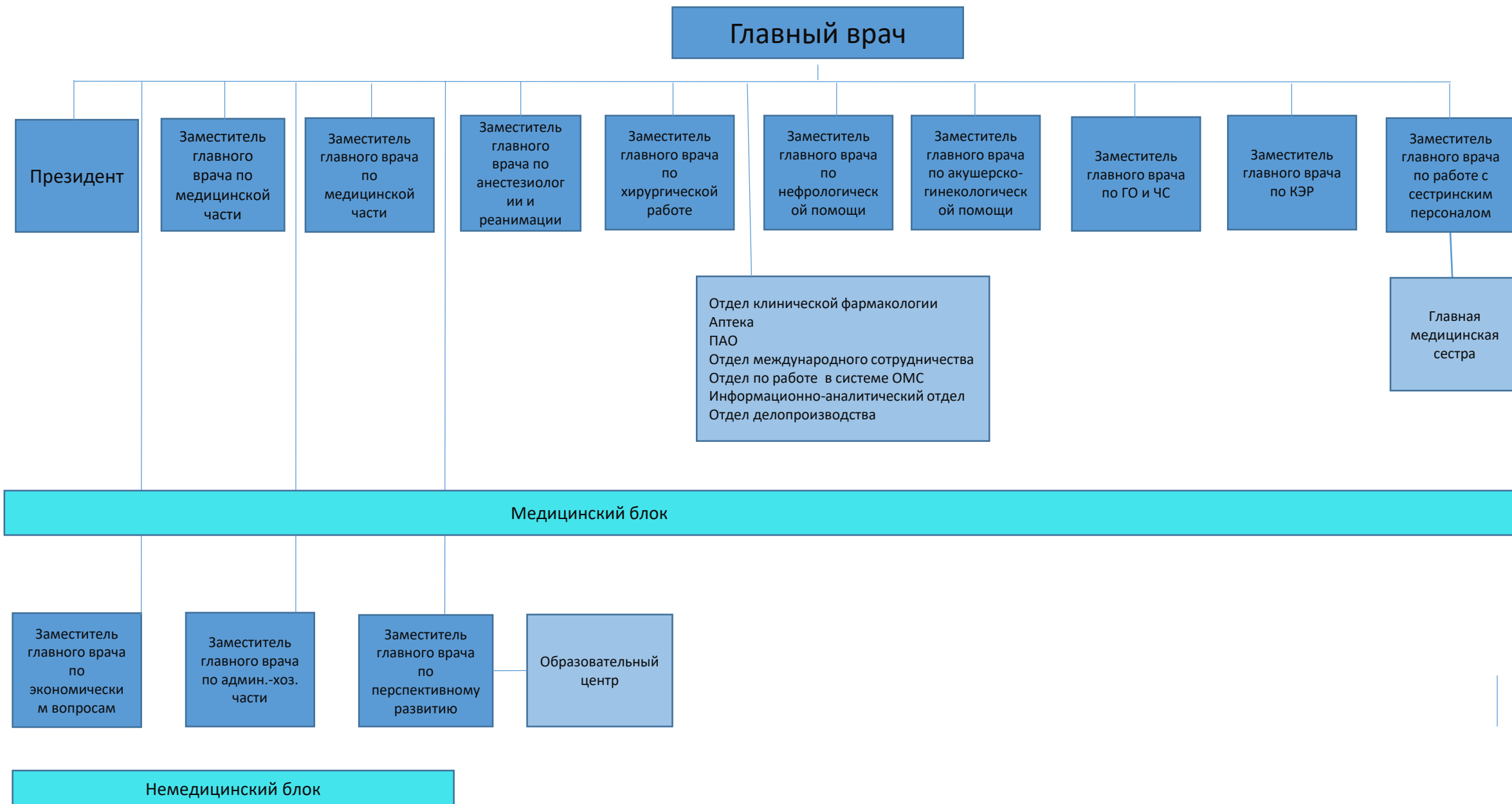


СТРУКТУРА УПРАВЛЕНИЯ ДЕЯТЕЛЬНОСТЬЮ И ПОДЧИНЕННОСТИ ПОДРАЗДЕЛЕНИЙ ГБУЗ «ГКБ №52 ДЗМ»



СТРУКТУРА ПОДЧИНЕННОСТИ ПОДРАЗДЕЛЕНИЙ МЕДИЦИНСКОГО БЛОКА ГБУЗ «ГКБ №52 ДЗМ»

Главный врач

Президент

Заместитель
главного
врача по
медицинской
части

Заместитель
главного
врача по
медицинской
части

Заместитель
главного
врача по
анестезиолог
ии и
реанимации

Заместитель
главного
врача по
хирургической
работе

Заместитель
главного
врача по
нефрологическ
ой помощи

Заместитель
главного
врача по акушерско-
гинекологическ
ой помощи

Заведующий
родильным
домом филиала 1

- Санитарно-эпидемиологический отдел
- Юридический отдел
- Отдел по связям с общественностью
- Отделение переливания крови
- Отдел кадров
- Общепольничный немедицинский персонал №1
- Отдел охраны труда
- Отдел организации оказания ВМП
- Административный отдел
- Отдел финансового контроля и анализа
- Отделение РХМДил

- Общий медицинский персонал №1
- Рентгеновское отделение
- КДЛ №1
- Отделение функциональной диагностики
- Отдел лечебного питания
- ЦСО
- Пищеблок
- Консультативно-диагностическое отделение
- Отдел информационных технологий
- Отдел медтехники
- Колл-центр
- Отдел организации внебюджетной деятельности
- Отдел МТС

- Терапевтическое отделение №4
- Терапевтическое отделение №6
- Отделение кардиологии
- Отделение аллергологии-иммунологии
- КДО аллерг.-имм.
- Дневной стационар аллерг.-имм
- Ревматологическое отделение
- Отделение гематологии и ХТ
- Отделение гематологии и ВХТ
- Дневной стационар по гематологии
- Отделение ТКМ
- Эндокринологическое отделение
- Приемное отделение

- ОРИТ №1
- ОРИТ №2
- ОРИТ №3
- ОРИТ №5
- ОРИТ №6
- Центр ЭКМО
- ОРИТ №7
- ОРИТ №8
- Отделение гемосорбции и гравитационной хирургии крови
- ЦНО
- Выездная реанимационная гембригада

- Хирургическое отделение №1
- Хирургическое отделение №2
- Эндоскопическое отделение
- Оперблоки 1 и 2
- Офтальмологическое отделение
- ЛОП-отделение
- СКП офтальмология
- СКП хирургия

- Нефрологическое отделение №1
- Нефрологическое отделение №2
- Отделение гемодиализа дневного стационара
- Нефрологическое отделение №4
- Консультативно-диагностическое нефрологическое отделение

- Отделение УЗИ филиала
- Родовое отделение
- Операционный блок 3 и 5
- АФО №1
- АОПБ
- Отделение для новорожденных и недоношенных детей
- Дневной стационар
- СКП гинекология
- Женская консультация №1
- Женская консультация №2
- Женская консультация №3
- Гинекологическое отделение
- Общий медицинский персонал №2

СТРУКТУРА ПОДЧИНЕННОСТИ ПОДРАЗДЕЛЕНИЙ МЕДИЦИНСКОГО И НЕМЕДИЦИНСКОГО БЛОКА ГБУЗ «ГКБ №52 ДЗМ»

